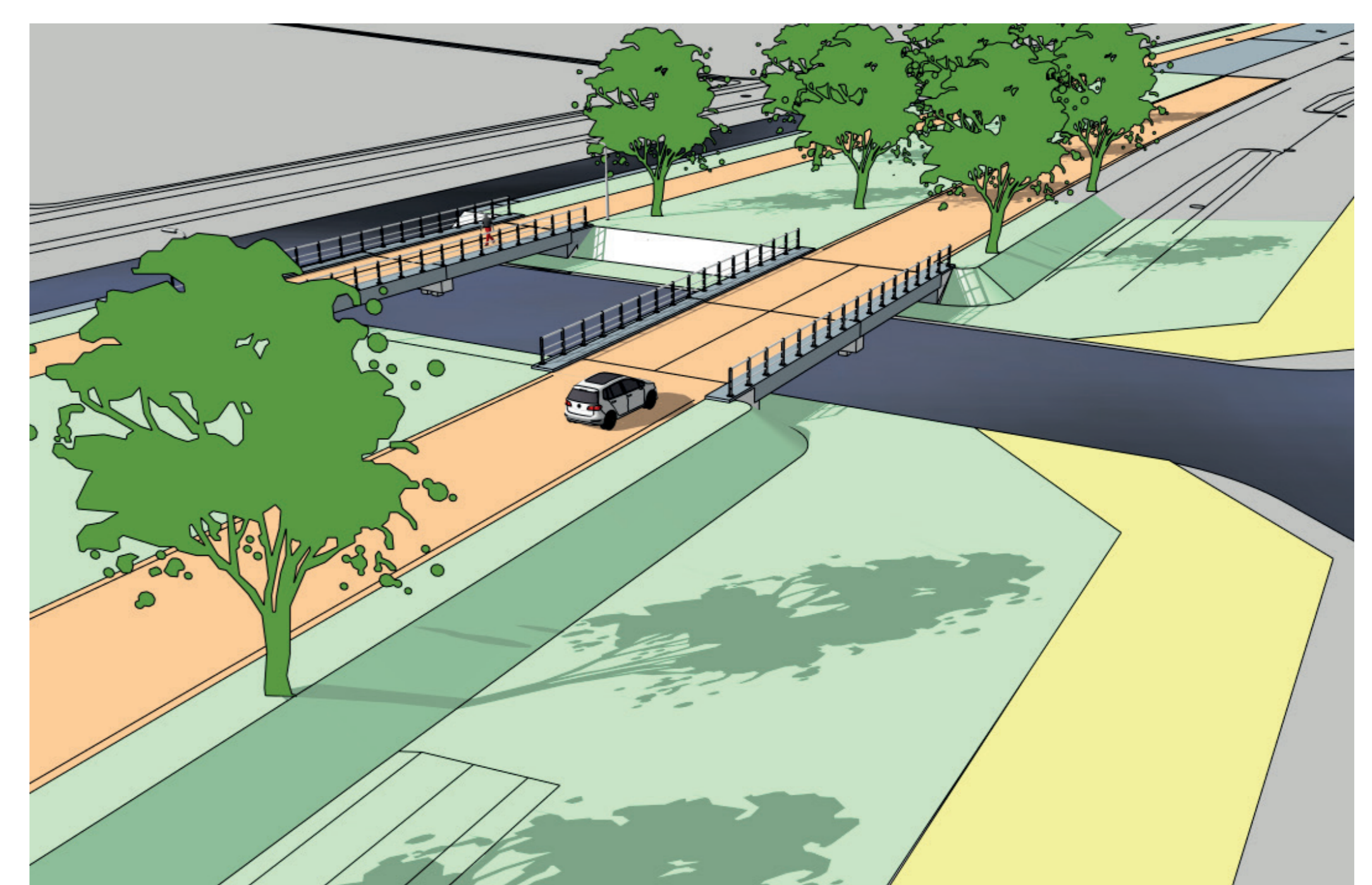
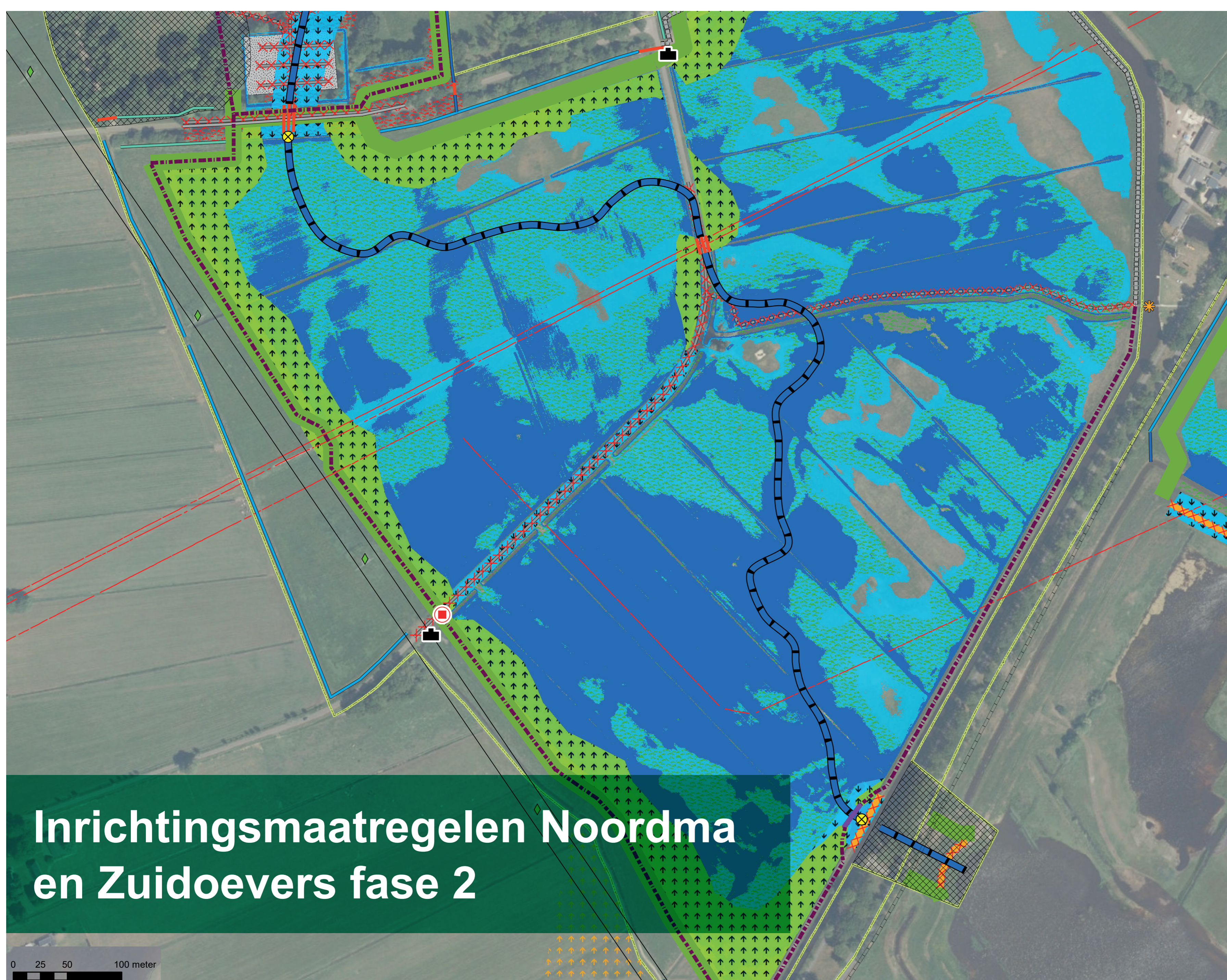
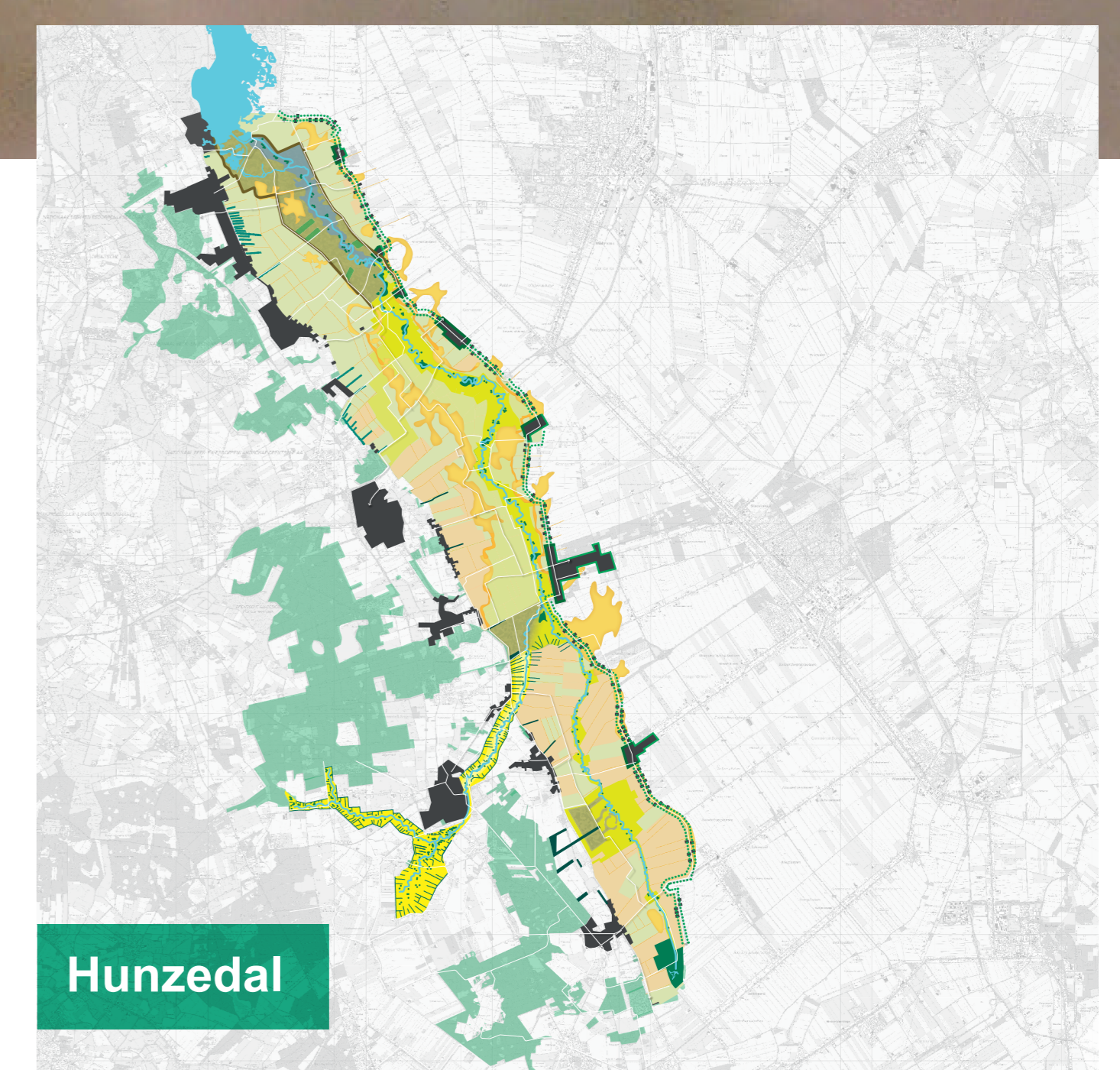


Inrichting Noordma en Zuidoevers fase 2

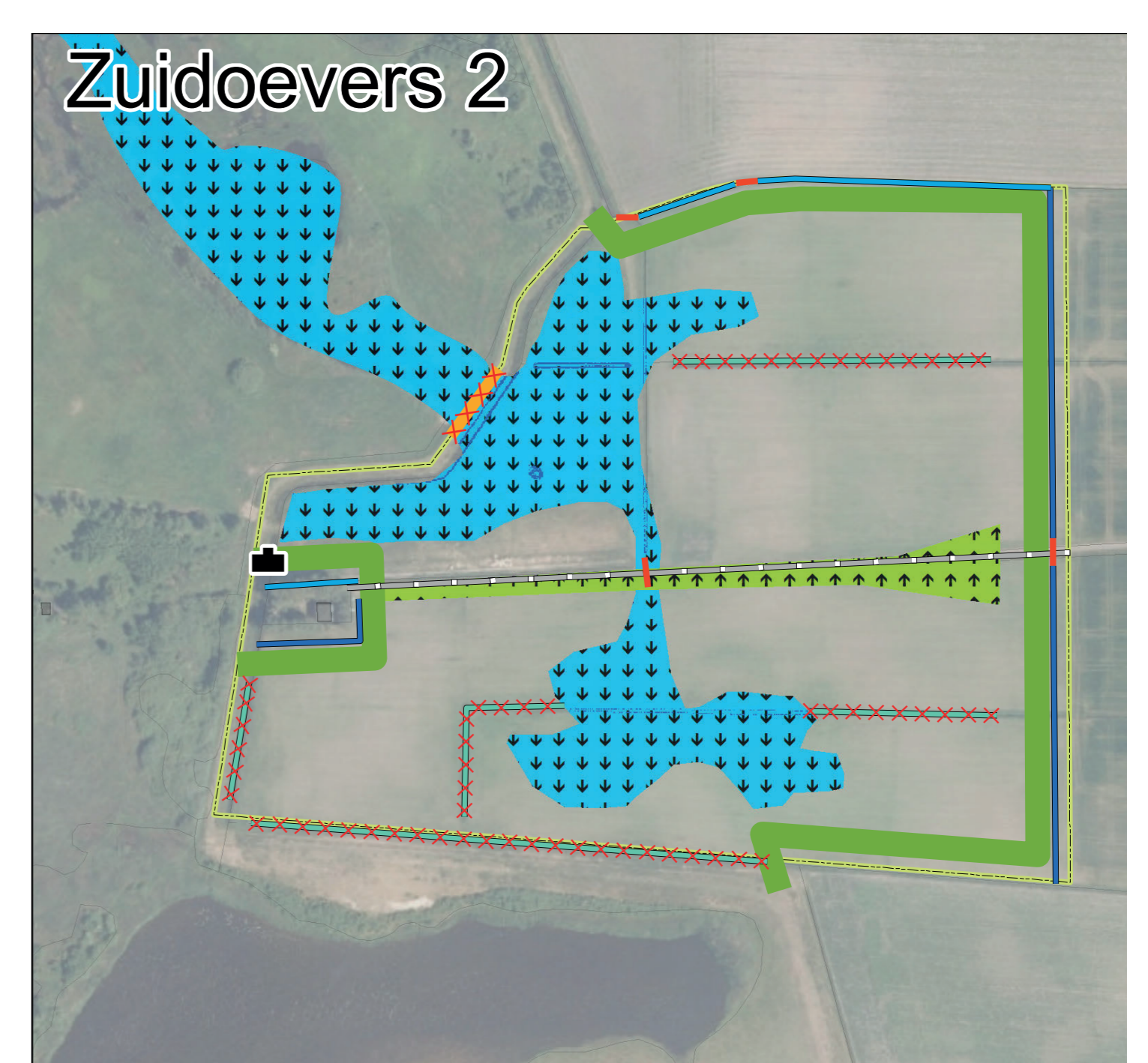
In het inrichtingsplan van Noordma combineren we nieuwe natuur met waterberging. Daarnaast maken we de koppeling met het Zuidlaardermeer aan de ene, en Tusschenwater aan de andere kant. Hiermee creëren we één groot samenhangend dynamisch vloedmoeras en verbeteren we de biodiversiteit in het hele gebied.

Aanpassingen

We verhogen het waterpeil, waardoor een deel van het gebied onder water komt te staan. Door het aanleggen van kades, zorgen we dat omwonenden in de omliggende gebieden geen natte voeten krijgen. Daarnaast bouwen we een aantal gemalen en leggen we een kwelsloot langs de noord- en westflank aan, die voor afwatering zorgt. Ook herstellen we de oorspronkelijke loop van de Hunze. Voor het doorgaande verkeer van Zuidlaren naar de Groeve leggen we een brug aan in de Hunzeweg (N386).



Legende	
[Symbol]	Plangrens
[Symbol]	Grondverzet
[Symbol]	afgraven
[Symbol]	ophogen
[Symbol]	zoekgebied ophogen molen De Wachter
[Symbol]	Kade aanbrengen
[Symbol]	Kade verwijderen
[Symbol]	waterdiepte >50 cm
[Symbol]	waterdiepte <50 cm
[Symbol]	Lijnobjecten
[Symbol]	As stroomeul
[Symbol]	Sloot aanbrengen
[Symbol]	Sloot dampen
[Symbol]	Sloot opschonen
[Symbol]	Sloot vernutten
[Symbol]	Duker aanbrengen
[Symbol]	Inlaat aanbrengen
[Symbol]	Wegdek ophogen
[Symbol]	Halfhardheids veld- of wandelpad aanbrengen
[Symbol]	Overhard wandelpad realiseren
[Symbol]	Plaatsen wandelpad t.v. laarzenpad
[Symbol]	Halfharde weg ophogen
[Symbol]	Facultatieve combinatie aanbrengen
[Symbol]	Bestaande bovengrondse hoogspanningsteking
[Symbol]	Gastransportleiding
[Symbol]	Halfharde weg verwijderen
[Symbol]	Halfharde weg verwijderen
[Symbol]	Hoogspanningsmast
[Symbol]	Puntobjecten
[Symbol]	Realiseren gemaal
[Symbol]	Plaatsen hoogholje
[Symbol]	Minder steil maken hoogholje
[Symbol]	Enthoude afsluitbare voorziening (optoneel)
[Symbol]	Uitzichtpunt (locatie indicatie)
Overig	
[Symbol]	Beplanting verwijderen
[Symbol]	Bestrating verwijderen
[Symbol]	Separate uitwerking



Volg de ontwikkelingen via www.hunze.drenthe.nl en schrijf je in voor de nieuwsbrief!